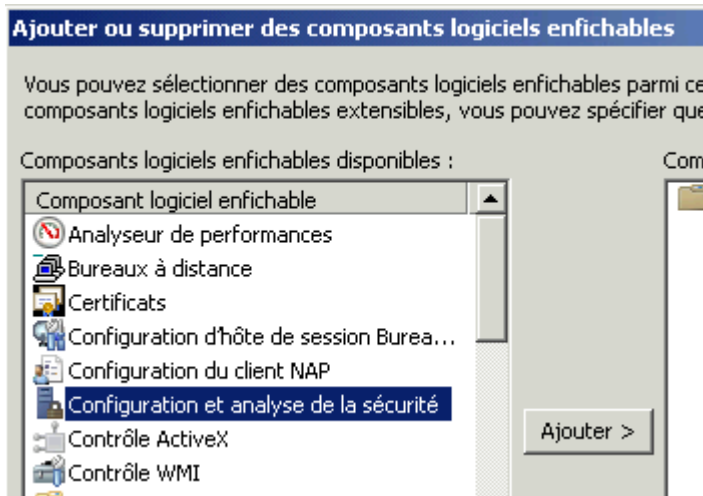
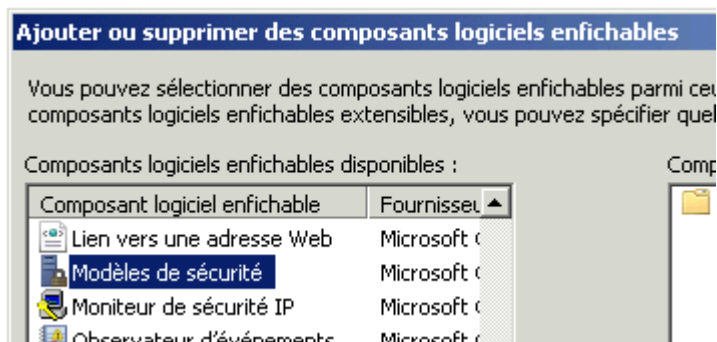


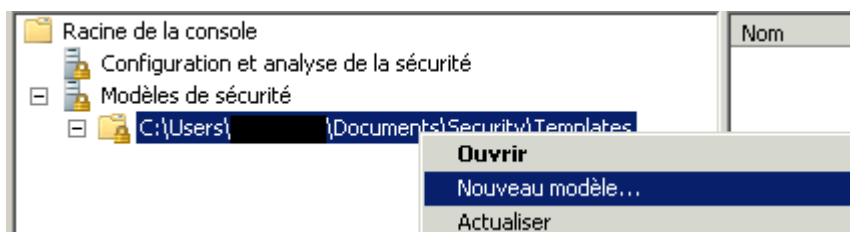
Dans une mmc,  
Ajoutez "Configuration et analyse de la sécurité"



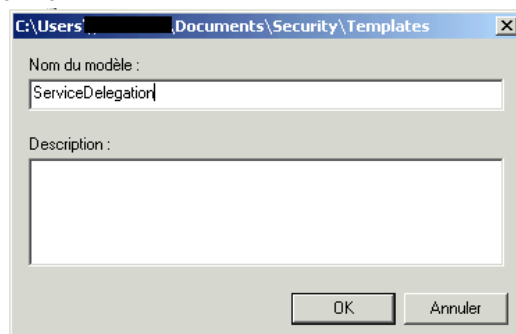
Ajoutez également "Modèles de sécurité"



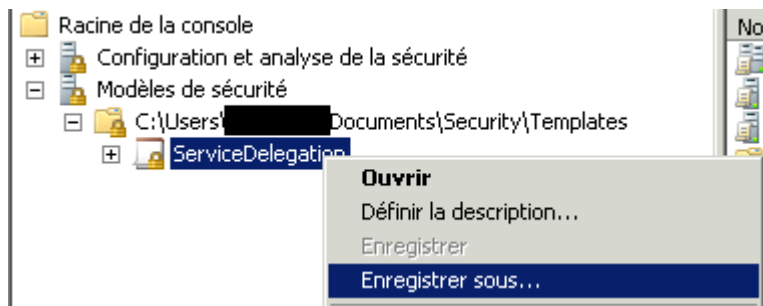
On va créer un modèle de sécurité vierge. Pour cela,  
sous "Modèles de sécurité", créez un nouveau modèle



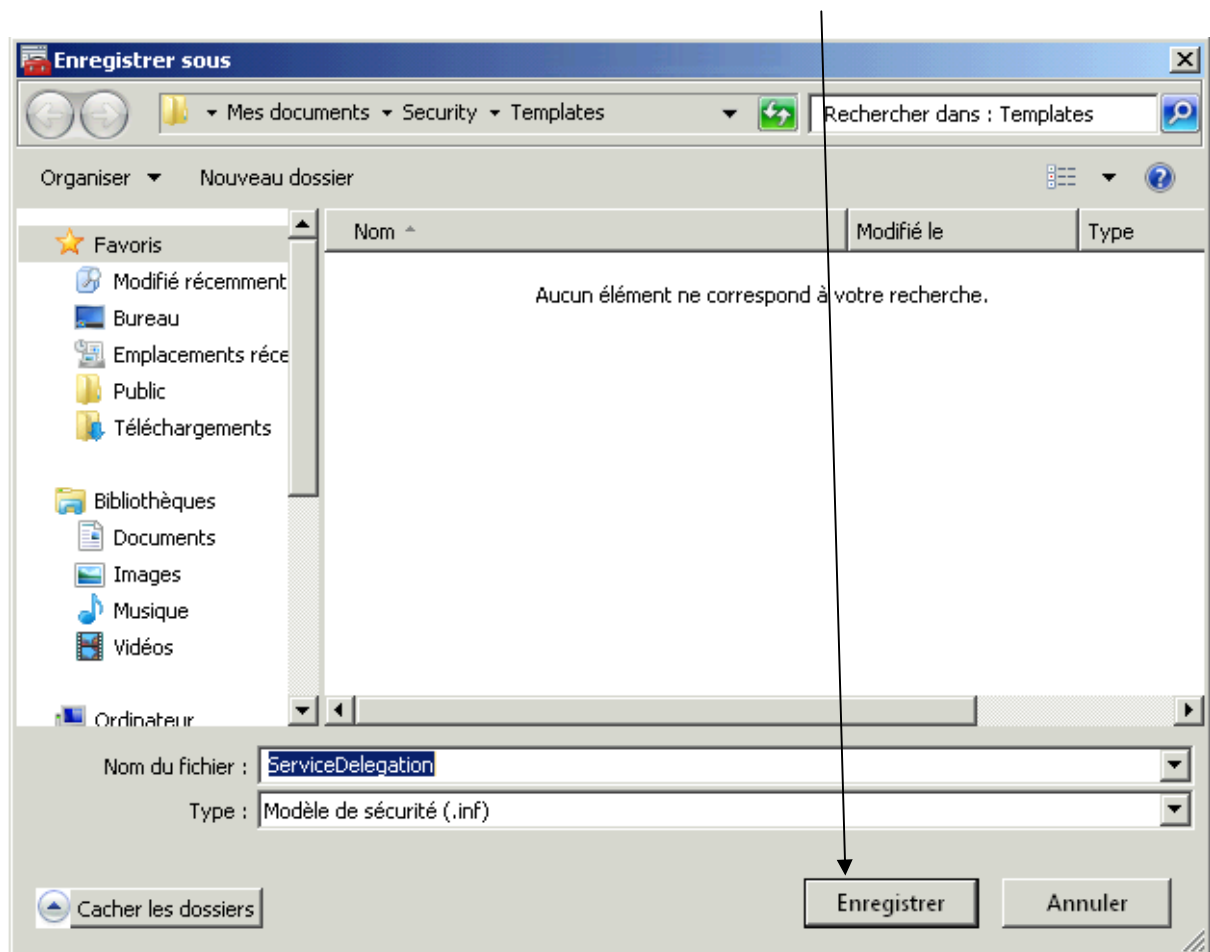
Nommez le



Faites un clic droit sur votre modèle de sécurité et cliquez sur "Enregistrer sous"



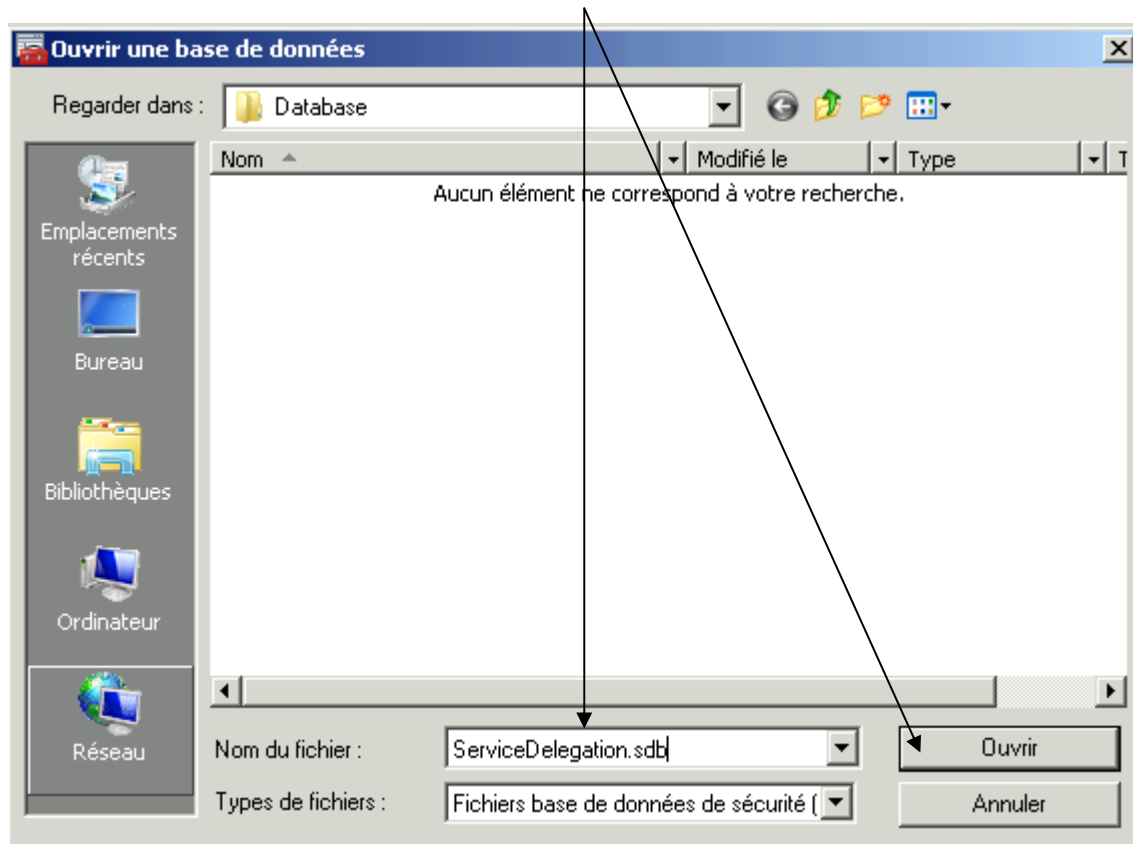
Donnez le même nom à votre fichier et cliquez sur "Enregistrer"



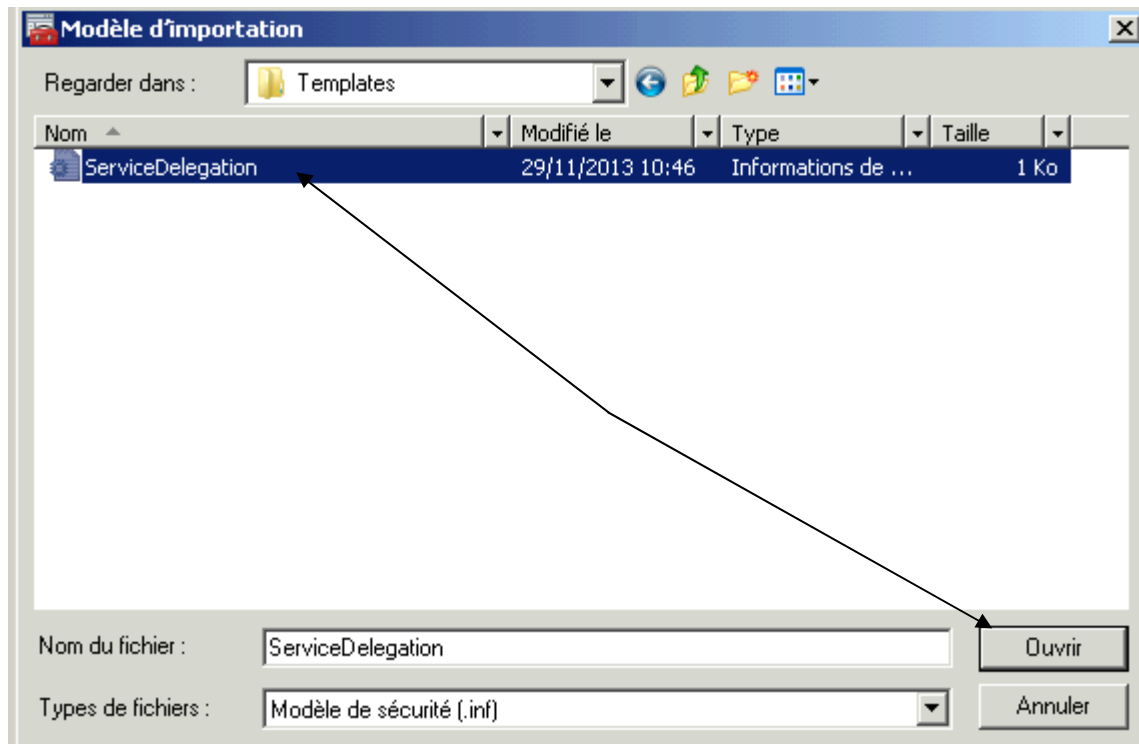
Maintenant sous "Configuration et analyse de la sécurité", cliquez sur "Ouvrir une base de données"



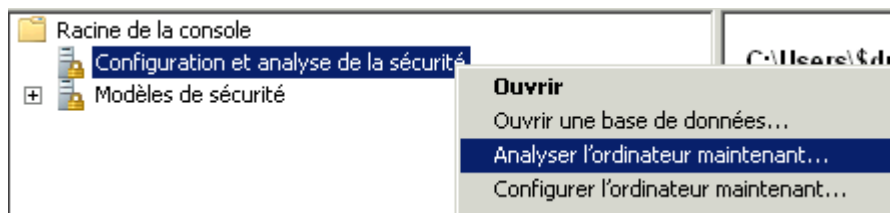
Donnez un nom en .sdb et cliquez sur "Ouvrir"



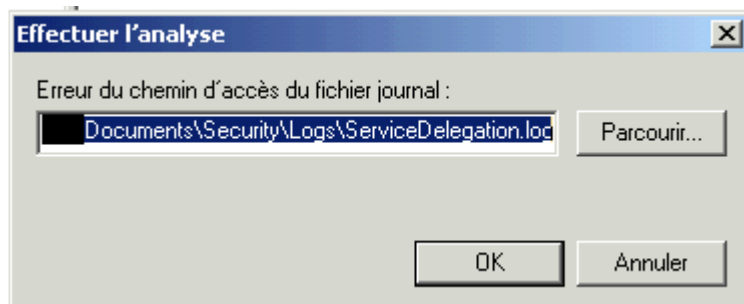
Allez chercher le .inf, cad le modèle de sécurité précédemment créé qui doit être dans %USERPROFILE%\Documents\Security\Templates et cliquez sur "Ouvrir"



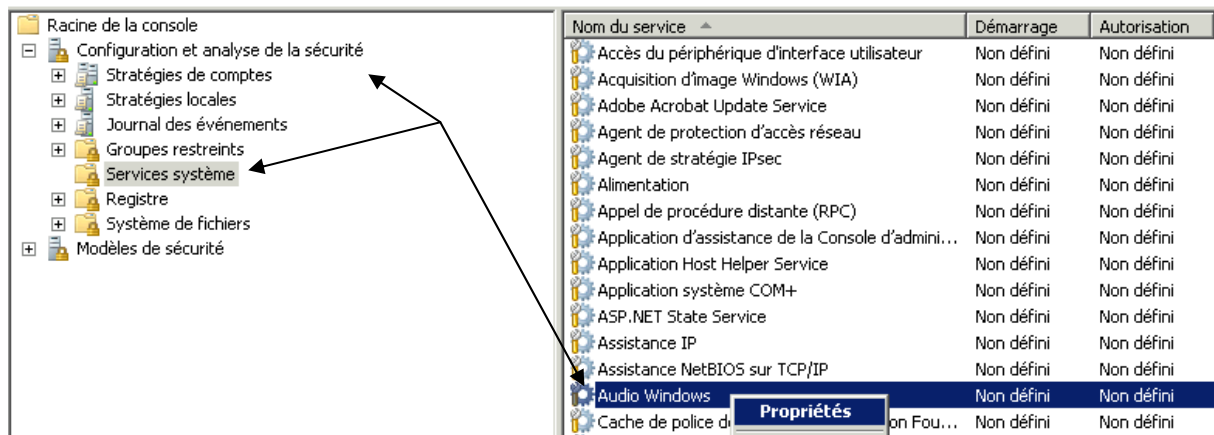
Effectuez un clic droit sur "Configuration et analyse de la sécurité" puis cliquez sur "analyser l'ordinateur maintenant"



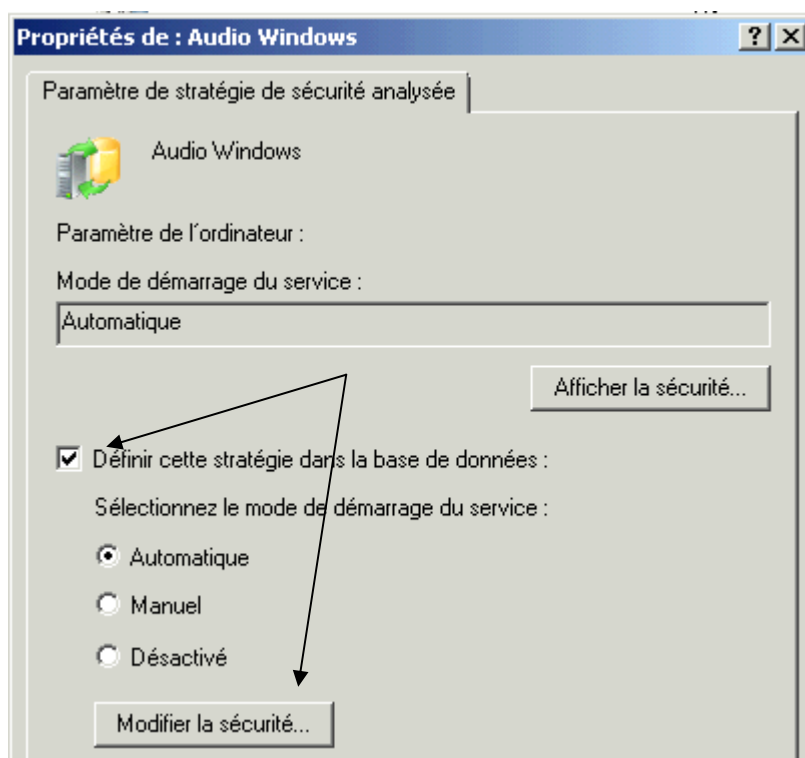
Acceptez le chemin par défaut et cliquez sur "Ok"



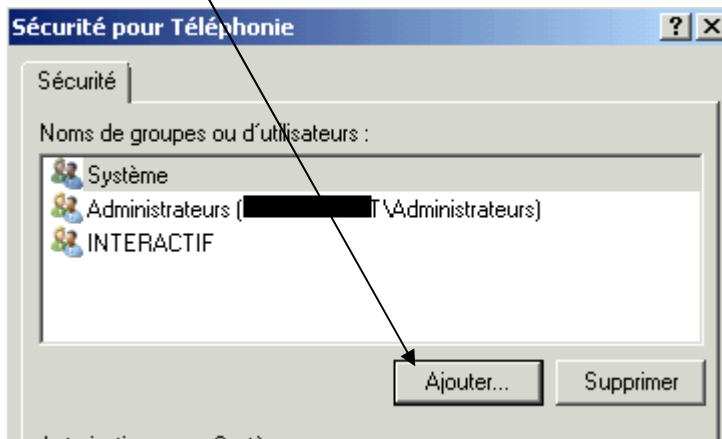
Allez dans "Configuration et analyse de la sécurité">"Services système"  
Cliquez sur le service sur lequel vous devez mettre en place une délégation.  
Modifiez ces propriétés



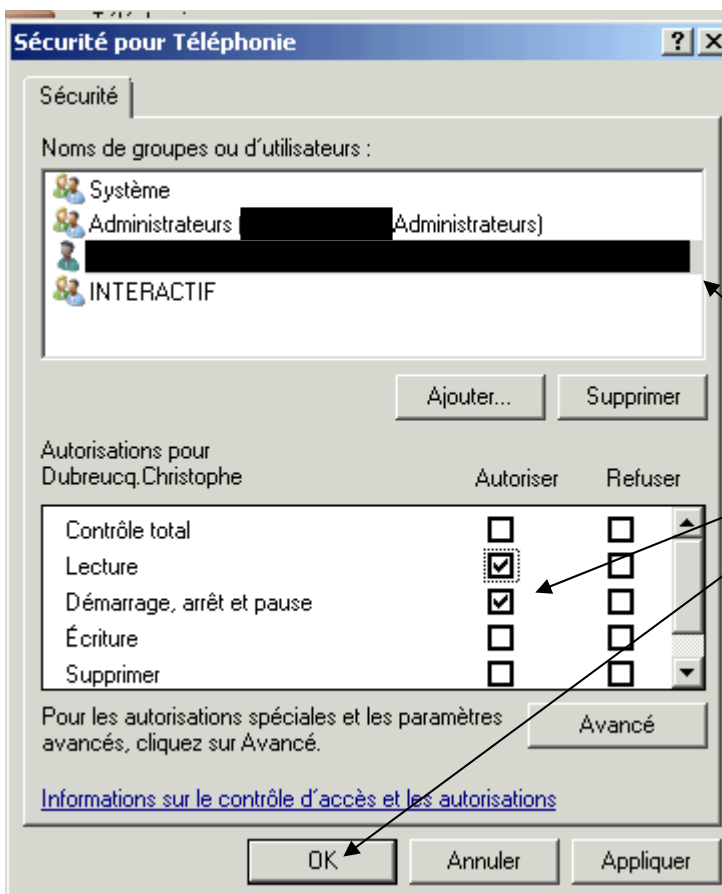
Cochez "Définir ce paramètre de stratégie dans le modèle"  
Définissez le type de démarrage et surtout, cliquez sur "Modifier la sécurité"



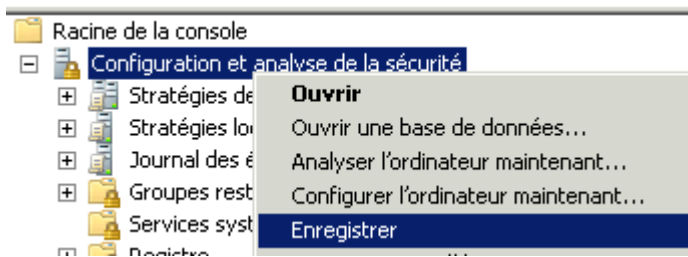
Cliquez sur "Ajouter"



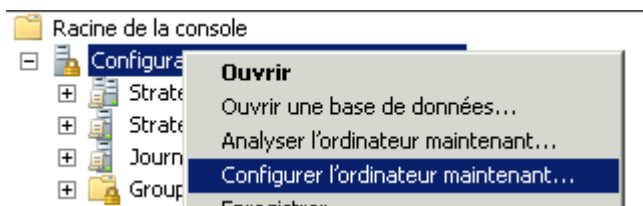
Définissez les droits du compte comme "Démarrage, arrêt et pause" et cliquez sur "Ok"



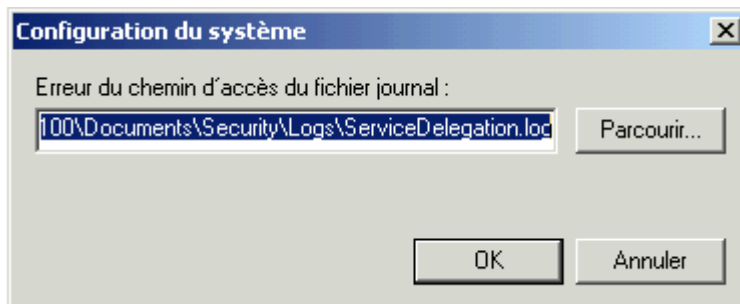
Sous "Configuration et analyse de la sécurité", cliquez sur "Enregistrer"



Une fois fait, cliquez sur "Configuration et analyse de la sécurité">"Configurer l'ordinateur maintenant"



Cliquez sur "Ok"



La délégation/modification des droits sur le service est en place.